

Sei dabei und mach mit!

Teilnehmende Einrichtungen:

Isarnwohld-Schule Gettorf

- D. Meyer-Jessen
- Tel. 04346-41 83 26

Umsonstladen

- U. von Ahlfen
- Tel. 04346-68 93

Kirchengemeinde Schinkel

- Pastor D. Schulz
- Tel. 04346-93 88 60

DRK Schinkel

- Martina Hagen
- Tel. 04346-36 67 50 7

Sportverein 1. FC Schinkel

- R. Arendt
- Tel. 04346-55 09

Flüchtlingsbeirat

- S. Axmann-Bruckmüller
- Tel. 04346-93 93 56

Gettorfer Seniorenwohnanlage am Park

- H.G. Henrici
- Tel. 04346-41 51 06

Feuerwehr Schinkel

- D. Hartmann
- Tel. 04346-41 20 43

Dörpshölp Schinkel
Hauptstraße 49
24214 Schinkel

MITTENDRIN IN SCHINKEL

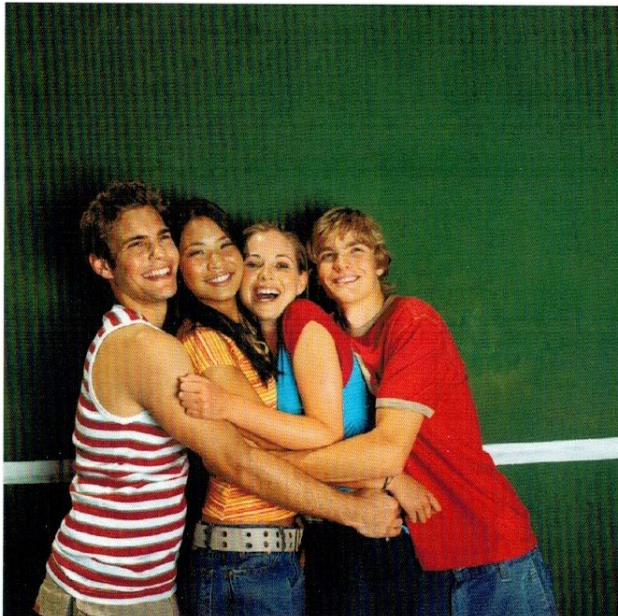
Das Dorfpraktikum



Mittendrin in Schinkel und aktiv am Dorfleben teilnehmen.

Das Dorfpraktikum:

- Mitmachen
- Dabei sein
- Etwas bewegen
- Gutes tun
- Erfahrungen sammeln
- Kreativ sein
- Dorfleben erleben
- Gemeinsam Spaß haben



Unser Partner:

Begleitet wird das Projekt durch die Isarnwohld-Schule in Gettorf. Die Schule hat viel Erfahrung mit Jugendsozial-Praktika und unterstützt die Schinkeler Jugendlichen pädagogisch und mit Rat und Tat.

Die Stationen:

Die Jugendlichen können frei wählen, wann und wie lange sie sich bei einer oder mehreren der Schinkeler Einrichtungen engagieren wollen.

Liste umseitig.

**Mittendrin in Schinkel
und gemeinsam Spaß
haben.**



**Mittendrin in Schinkel,
sich engagieren und was
mitnehmen.**

Am Ende des Dorfpraktikums gibt es eine Urkunde der Gemeinde Schinkel.

Neben vielen neu gewonnenen Erfahrungen und der persönlichen Weiterentwicklung kann diese ganz praktisch bei späteren Bewerbungen genutzt werden oder hilft z.B. beim Erwerb der Jugendleiterkarte.